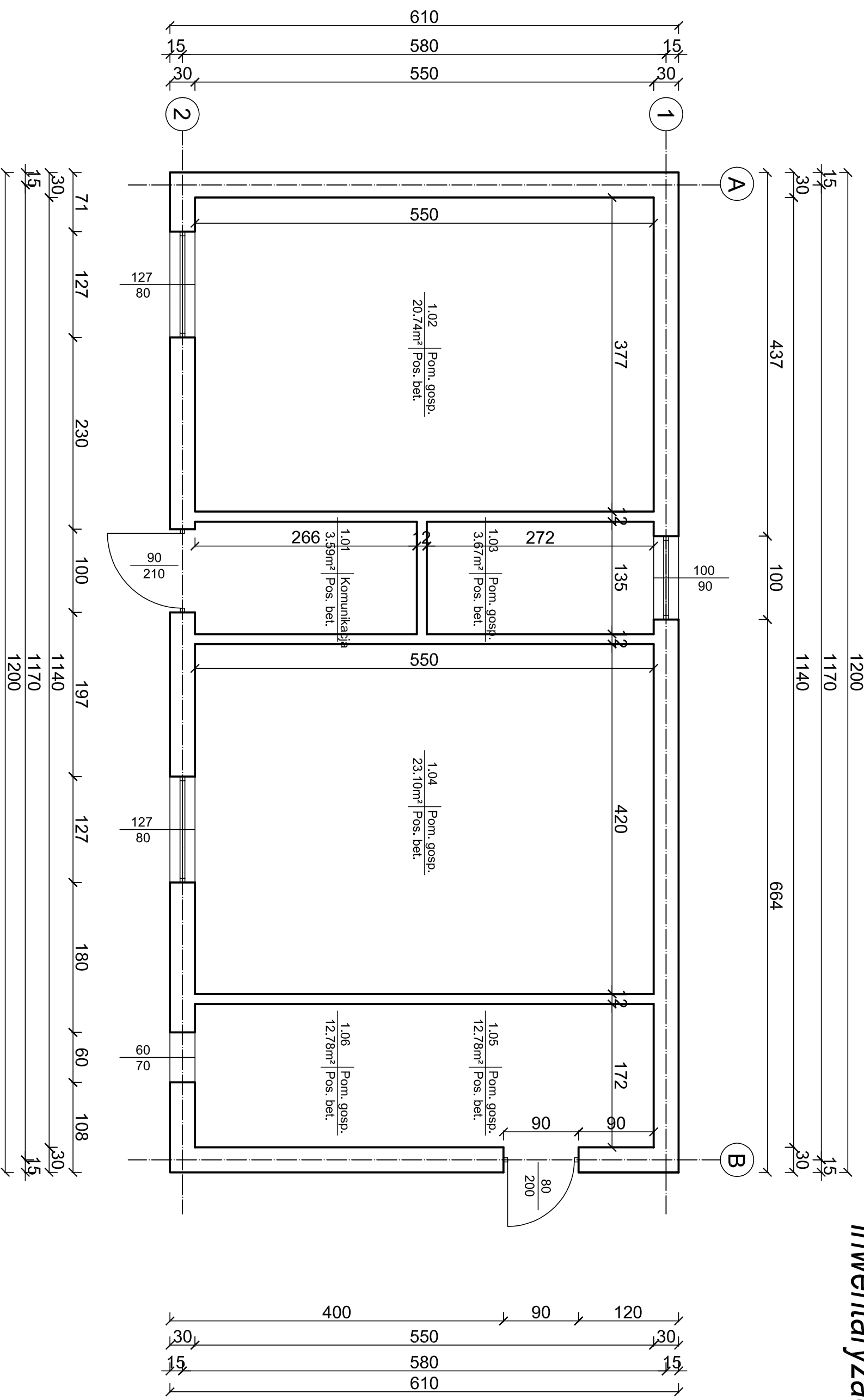


RZUT PRZYZIEMIA

inwentaryzacja



| | |
|-------------------|--|
| TEMAT: | remont budynku socjalnego |
| NAZWA RYS: | Rzut przyziemia - inwentaryzacja |
| BRANŻA: | ARCHITEKTONICZNA |
| ADRES: | m. Stawica, gm. Złotów działka nr ew. 141 |
| INWESTOR: | Gmina Złotów ul. Leśna 7, 77-400 Złotów |
| OPRACOWAŁ: | tech. bud. Roman Mądry GP - 7342 / 1276 / 92 / 93 Uprawniony do projektowania w szczególności konstrukcyjnej w ograniczonym zakresie |
| DATA: | PAŹDZIERNIK 2015 |
| | NR RYS: 1 |